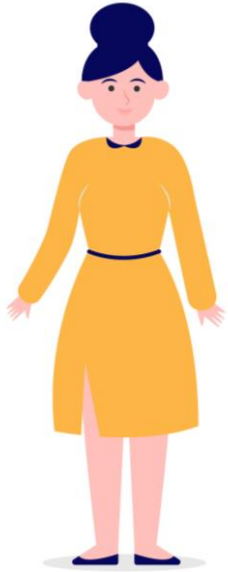


ACTIVIDAD

DECORACIÓN DE TOALLA ABSORBENTE



TODO TRABAJO DEBE SER
SUPERVISADO POR UN ADULTO



MATERIALES



Trozo de toalla absorbente
con textura



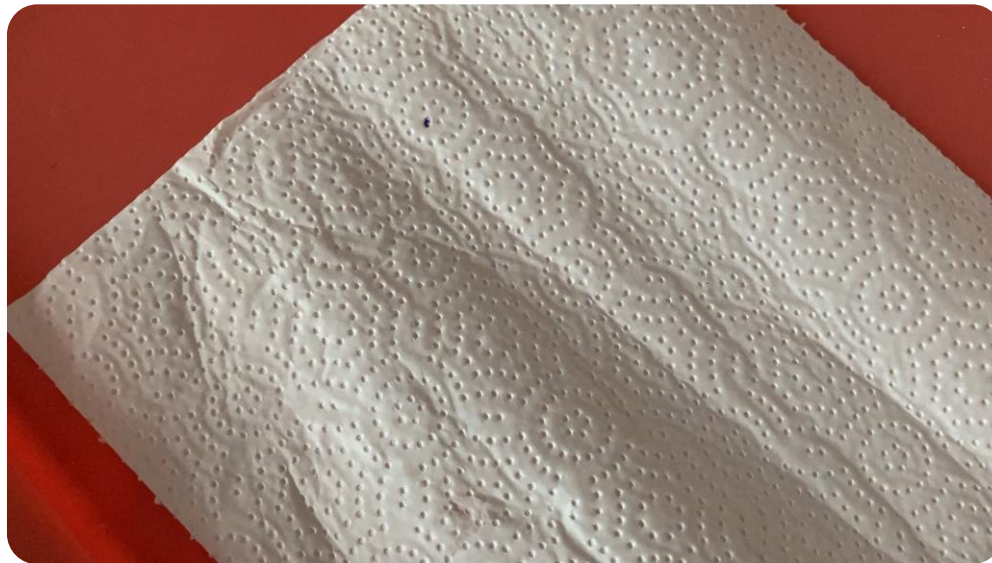
Lápices con punta fina



**MUCHA
IMAGINACION**

INSTRUCCIONES

1. Sobre el trozo de toalla absorbente marca, con el lápiz que hayas elegido, los puntos formando diferentes figuras



¡¡¡¡¡¡SUPER FÁCIL!!!!!!

Y este es el resultado.....

