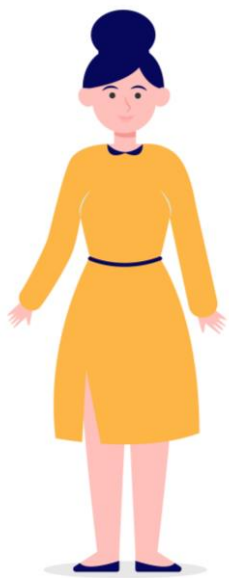


# ACTIVIDAD

---

**HAZ TU TROMPO CON TAPA PLÁSTICA**



TODO TRABAJO DEBE SER  
SUPERVISADO POR UN ADULTO



# MATERIALES



Tapa de bebida



Chinche



Mondadientes



Elementos para decorar

# INSTRUCCIONES

1. Limpia la tapa a utilizar.
2. Hacer un agujero en el centro de la tapa con el chinche. Esto debe realizarlo una persona adulta(Paso 1).
3. Introduce el mondadiente por el agujero (Paso 2).
4. Decora tu trompo (Paso 3).



Y ahora sólo.....HAZLO GIRAR

