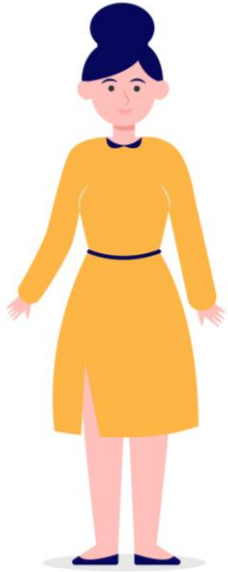
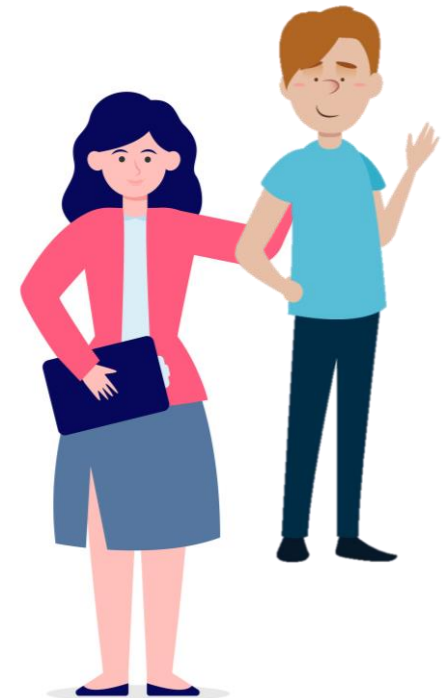


---

**CREA TU FUENTE**



TODO TRABAJO DEBE SER  
SUPERVISADO POR UN ADULTO



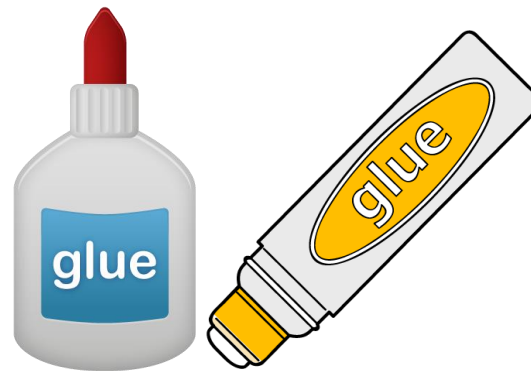
# MATERIALES



Envase plástico reutilizable



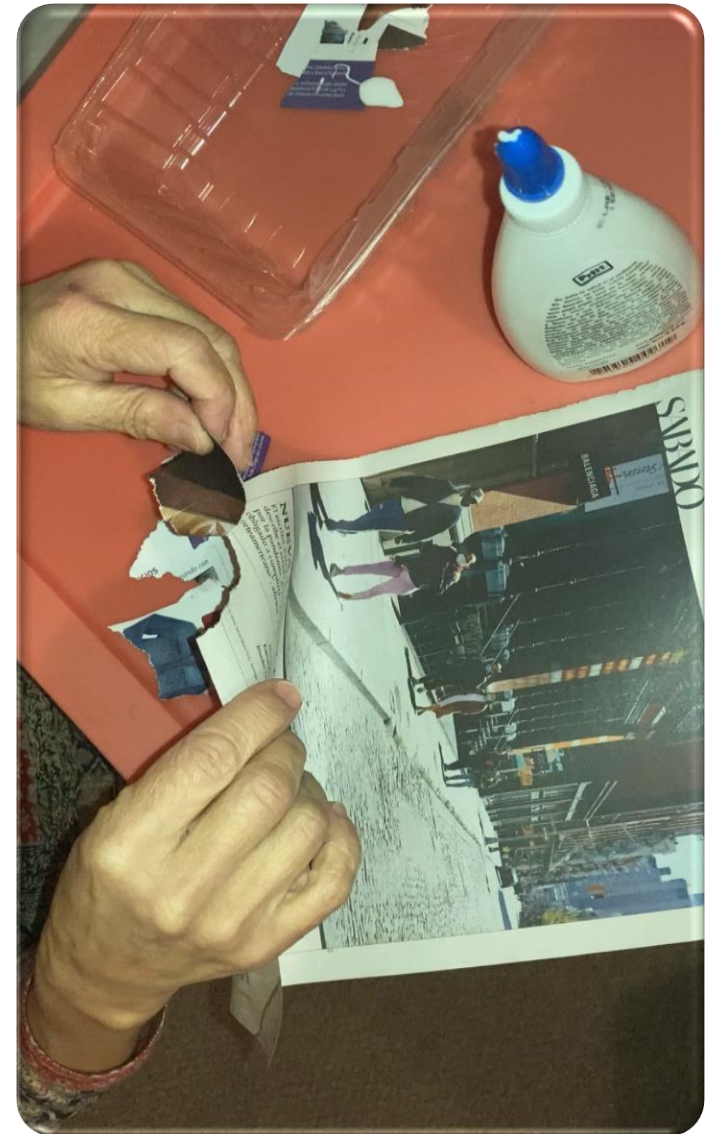
Diarios o revistas



Pegamento  
(en barra o cola fría)

# INSTRUCCIONES

1. Limpia el envase.
2. Rasga con tus manos pedazos de diarios o revista.
3. Pega los pedazos de papel sobre el envase plástico hasta cubrirlo completamente.



Y listo.....UTILIZALO COMO QUIERAS!!!!!!

