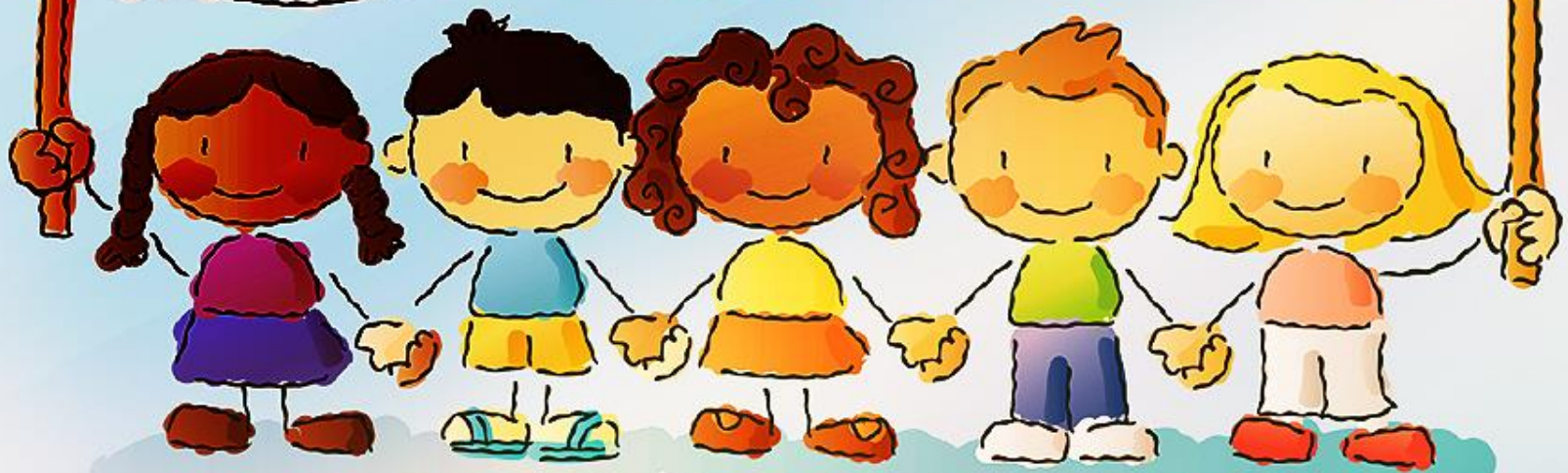


Imitando la Figura





Materiales



Papel lustre (si no tienes pinta una hoja en blanco con tus colores favoritos)



Hoja en blanco



Tijeras

Pegamento

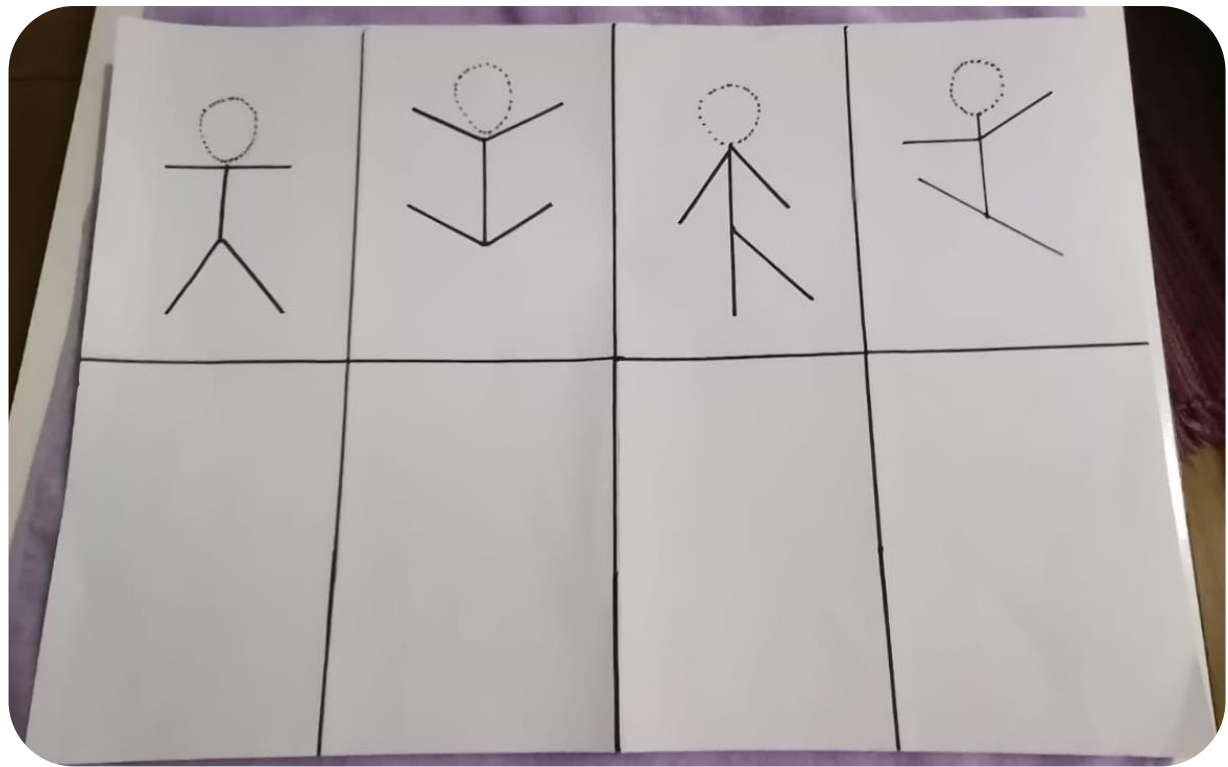
Lápiz



Fideos

INSTRUCCIONES

- Dile a un adulto que te dibuje estas figuras en una hoja en blanco.



INSTRUCCIONES

- Una vez que la tengas lista, imita la figura dibujada utilizando los fideos
- La cabeza de la figura puedes hacerla recortando, con ayuda de un adulto, un círculo de colores.

